

¿Cómo está el TIEMPO en ANTIOQUIA?

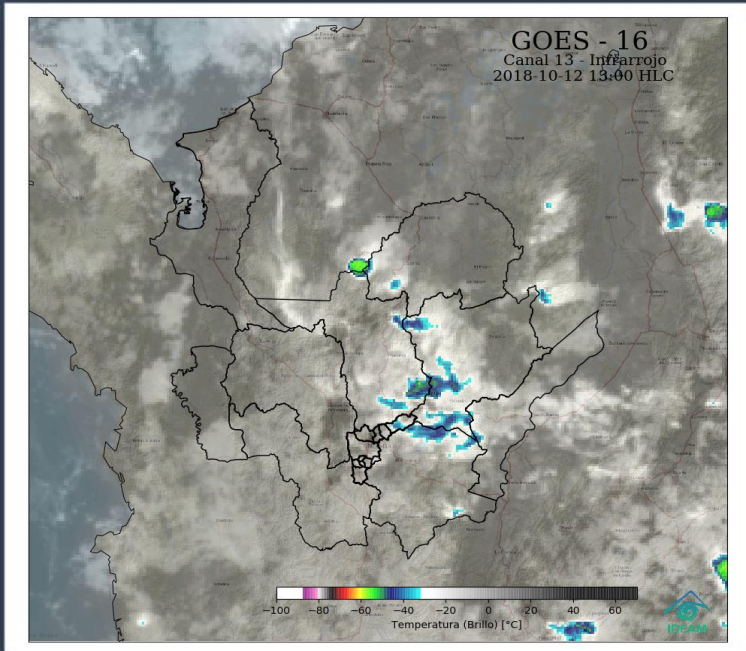
Centro Regional de Pronósticos y Alertas CRPA

Medellín, viernes 12 de octubre de 2018
Hora de emisión: 13:30 p.m.



Instituto de Hidrología,
Meteorología y
Estudios Ambientales

Imagen Satelital



Condiciones Meteorológicas Actuales

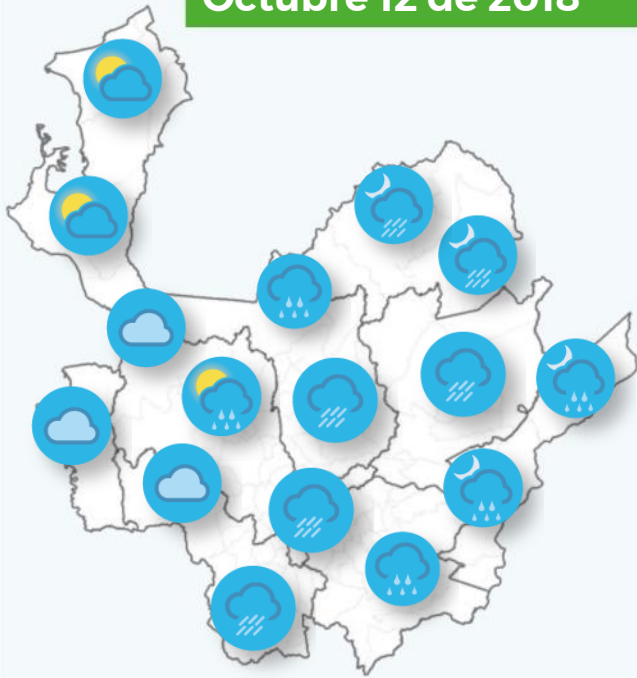
La mañana ha transcurrido bajo condiciones atmosféricas estables con tiempo seco y nublado, salvo en el oriente de Antioquia.

Se registraron precipitaciones de intensidad variada en subregiones Norte, Nordeste, Oriente, Suroeste, Occidente y Aburrá al cierre de este boletín.

*Nubosidad representada en la imagen satelital.
Octubre 12 de 2018 - Hora : 13:00 p.m.*

Pronóstico del Tiempo

Octubre 12 de 2018

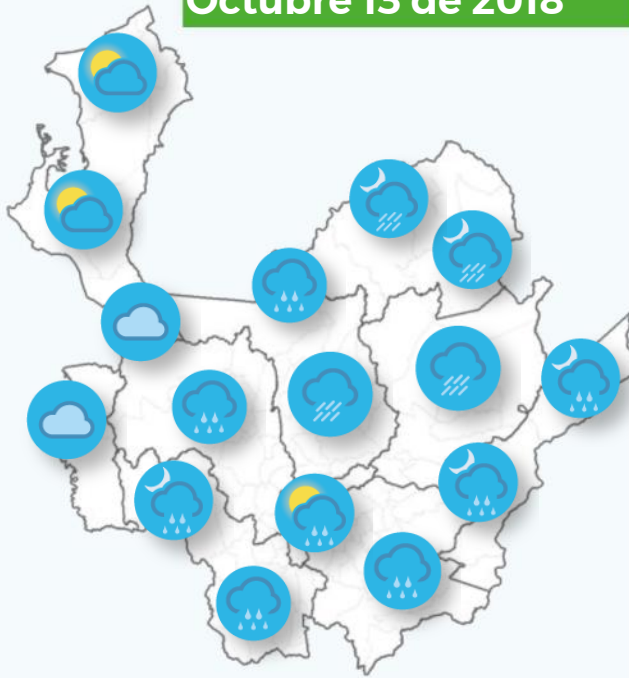


Tarde: Lluvias de variada intensidad en Nordeste, Norte, Oriente, Aburrá, Oriente y Suroeste. Probabilidad de lloviznas en Occidente.

Noche-Madrugada:

Lluvias ligeras en Nordeste, Oriente, Norte, Magdalena Medio y Bajo Cauca, las cuales se reducirán en la madrugada.

Octubre 13 de 2018

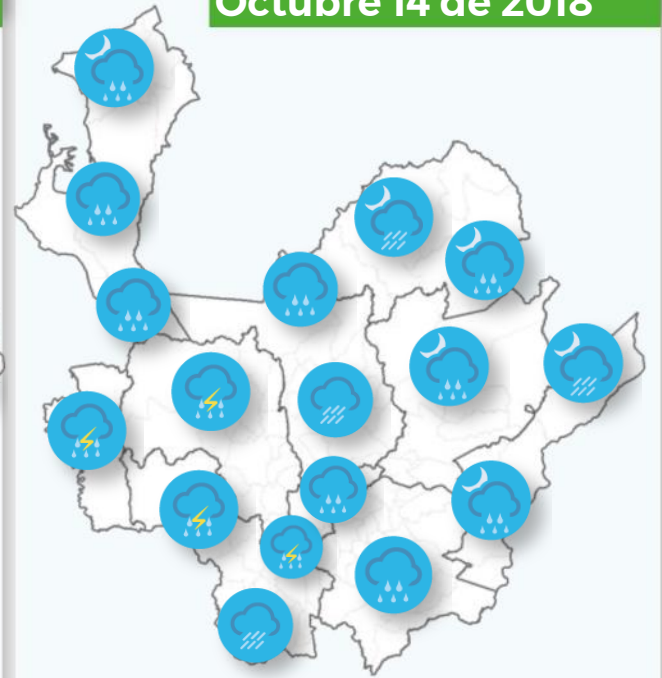


Mañana: Muy temprano no se descartan lloviznas en Suroeste y Bajo Cauca.

Tarde: Probabilidad de lluvias en Nordeste, Bajo Cauca, Norte, Oriente y Occidente. Posibles chubascos en Suroeste y Valle de Aburrá.

Noche: Persistencia de lluvias en Oriente, Nordeste, Magdalena Medio, Norte y Bajo Cauca.

Octubre 14 de 2018



Mañana: No se descartan lloviznas en Oriente, Aburrá y Suroeste.

Tarde: Las lluvias más intensas se advierten en Atrato Medio, Occidente, Suroeste, Aburrá y Norte.

Noche-Madrugada: Lluvias moderadas a fuertes inclusive con actividad eléctrica en Suroeste, Aburrá, Occidente y Oriente. Lluvias menos intensas en Nordeste, Magdalena Medio y Bajo Cauca.



Reporte de variables en los aeropuertos en la última hora:

Medellín 26°C



Vientos del oeste con 9 km/h

Rionegro 20°C



Vientos del sureste con 15 km/h

Apartadó 32°C



Vientos del sur con 18 km/h

Día



Despejado



Parcialmente nublado



Seminublado e intervalos de lluvias ligeras

Noche



Despejado



Parcialmente nublado y lluvias ligeras



Parcialmente nublado lluvias moderadas-fuertes



Niebla

Condiciones Generales Durante la Jornada



Cielo nublado



Lluvia ligera



Lluvias moderadas



Lluvia con tormenta eléctrica



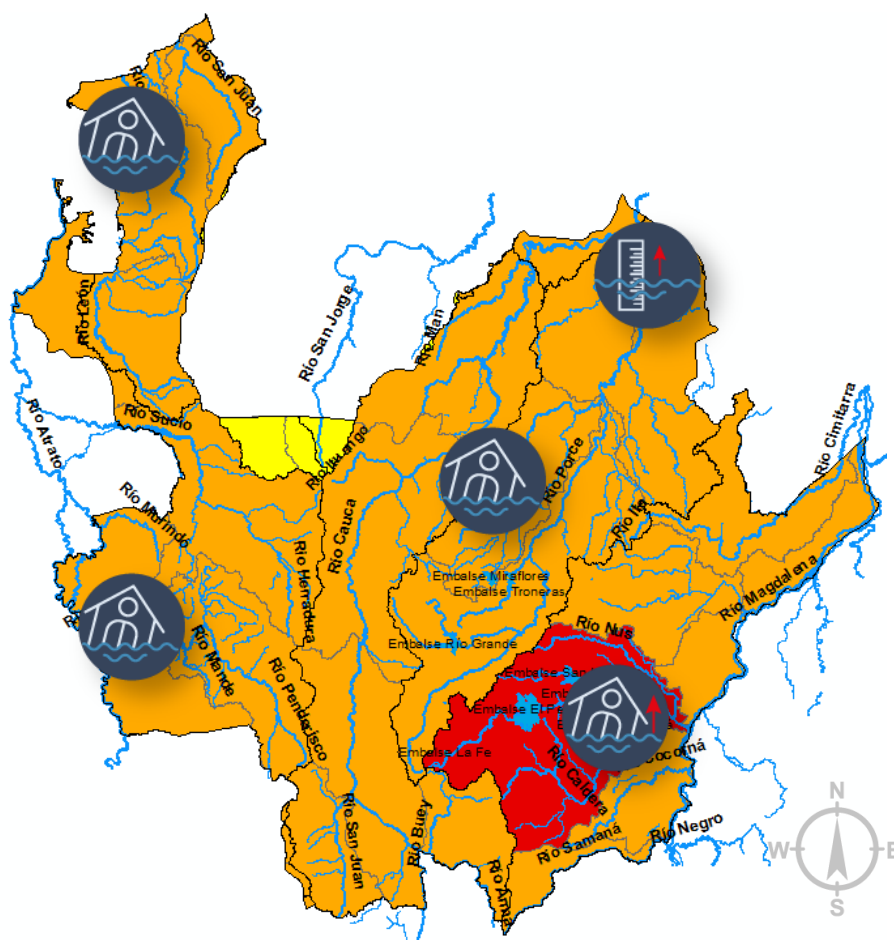
Granizo

ALERTAS HIDROLÓGICAS

alerta
ROJA
para tomar
acción

alerta
NARANJA
para
prepararse

alerta
AMARILLA
para
informarse



alerta
ROJA

alerta
NARANJA

Crecientes súbitas en el río Nare y sus afluentes

En las últimas horas se registraron lluvias y por tanto incrementos en los niveles de los ríos Nus y Nare, Marinilla y Samaná Norte entre otros.

Crecientes súbitas ríos de montaña

Persisten las lluvias en Antioquia, por lo que se mantiene la alerta en las cuencas de los ríos San Bartolo, Cimitarra, Samaná Norte (municipio de San Luis) y sus afluentes (aportantes al río Magdalena).

Crecientes súbitas ríos de montaña afluentes al Cauca

Continúa la alerta por las lluvias antecedentes que han saturado los suelos de la cuenca de los ríos Tarazá, Arma, San Juan, Porce, San José, Tenche, El Bagre, Nechí y sus afluentes, entre otros ríos de montaña que drenan hacia el río Cauca

Crecientes súbitas ríos de montaña que drenan al río Atrato

Continúan registrando variadas fluctuaciones el río Sucio y Penderisco a la altura de los municipios de Dabeiba y Urao. Se sugiere estar atentos al aumento del nivel de los ríos Murrí, Sucio y Murindó.

Crecientes Súbitas en los ríos del Golfo de Urabá

Ante la presencia de lluvias, la alerta se encuentra vigente en el río León en Chigorodó el cual desciende su nivel, mientras que el río Mulatos se mantiene estable.

Crecientes súbitas ríos La Miel y Guarín

Se mantiene esta alerta para los ríos que drenan al río Magdalena como La Miel, Guarín y sus respectivos afluentes.

Crecientes súbitas AMVA

Alerta vigente por el incremento del nivel de las quebradas que atraviesen la ciudad, como La Ayura, La García, La Presidenta, la Chacona, La Mona y quebrada La Raya entre otras, incluido el río Medellín.

Recomendaciones

El IDEAM recomienda a pobladores ribereños de los municipios donde se han registrado lluvias estar atentos a posibles inundaciones o desbordamientos.

Atrato Medio: Vigía del Fuerte, Murindó

Bajo Cauca: Cáceres, Tarazá, Zaragoza, Valdivia, El Bagre y Nechí.

Magdalena Medio: Puerto Nare, Puerto Triunfo, Puerto Berrio y Yondó.

Norte: Don Matías, Guadalupe, Gómez Plata, Campamento, Angostura, Toledo, Briceño, Valdivia

Nordeste: Anorí, San Roque, Santo Domingo, Segovia, Amalfi, Yolombó, Vegachí, Amalfi y Yalí.

Oriente: Rionegro, San Carlos, Marinilla, San Rafael, San Luís, Nariño, Argelia, Sonsón, Abejorral, La Ceja, La Unión y El Carmén.

Occidente: Cañasgordas, Dabeiba, Frontino, Uramita, Anzá, Sabanalarga

Urabá: Chigorodó, Turbo, Carepa, Apartadó, Mutatá y Necoclí.

Valle de Aburrá: Medellín, Itaguí, Caldas, Envigado

Alertas
Hidrológicas



Creciente
Súbita



Niveles
Altos



Incremento
Súbitos

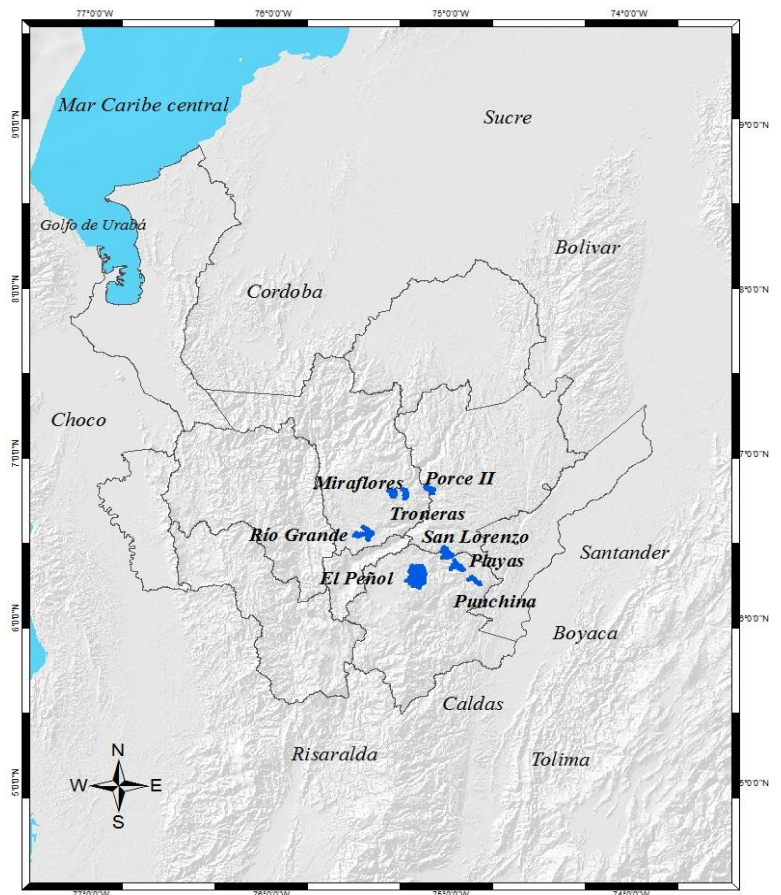
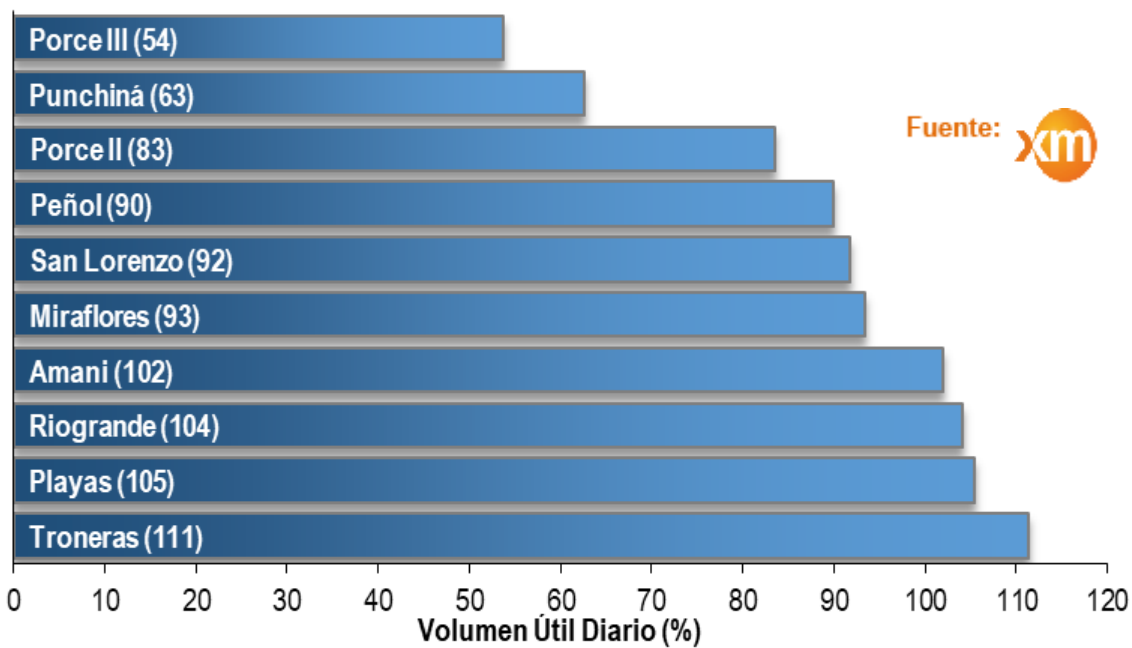
CONDICIONES EN EL GOLFO DE URABÁ

| Golfo de Urabá | Velocidad | Dirección | Altura Oleaje |
|----------------|--------------|-----------|-----------------|
| Alta Mar | 17-26 Km/h | | 0,5- 0,8 Metros |
| Zonas Costeras | 17 - 20 Km/h | | |

Se sugiere a los pescadores, habitantes costeros, turistas y usuarios de embarcaciones de bajo calado consultar con las Capitanías de Puerto antes de zarpar.



ESTADO DE LOS EMBALSES EN VOLUMEN ÚTIL DIARIO (%)



Inundaciones

Prepárate #YoCuidoLosRios

1



1. Define rutas y sitios seguros de evacuación en zonas altas.
2. Participa en los simulacros de evacuación por inundaciones.
3. Acata las indicaciones de evacuación de las autoridades.
4. Ten listo un kit de emergencias.

#PrevencióndelRiesgo
Juntos cuidamos de Antioquia

Inundaciones

Reduce #YoCuidoLosRios

2



1. Averigua si estás en zonas de ronda o protección ambiental de ríos.
2. No compres, alquiles o construyas en zonas propensas a inundaciones.
3. Realiza el mantenimiento periódico y limpieza de basuras de cauces, drenajes, canales y filtros.
4. Observa y vigila cambios en el nivel de los ríos y quebradas, avisa a las autoridades en caso de represamientos o aumentos en los niveles.

#PrevencióndelRiesgo
Juntos cuidamos de Antioquia

Alertas Hidrológicas



Oleaje Fuerte



Tiempo Lluvioso



Huracán



Tormentas Eléctricas

ALERTAS EN VÍAS



Especial Atención en Vías

Sectores viales identificados con potencialidad de deslizamientos, en los cuales generan alertas:

- Medellín - Apartadó
- Medellín - Quibdó
- Bogotá - Medellín - Bogotá.
- Santafé de Antioquia - Medellín
- Santuario - Cruce Ruta 45 (Caño Alegre)
- Medellín - Bolombolo (La Huesera)
- La Felisa - La Pintada
- Medellín - Costa Atlántica a la altura de Valdivia.
- Barbosa - Cisneros
- Cisneros - Puerto Berrío (Incluye el Puente sobre el Río Magdalena)
- Dabeiba - Rubicón
- La Felisa - La Pintada
- Puente Aurrá - Medellín
- Rubicón - Santafé de Antioquia
- El Cinco - Fredonia.
- La Ye - Líbano.
- San José - La Bodega
- La Y a la Bodega (Andes) - Puente Lata - Jericó.
- La Bodega - Tarso - Pueblo Rico
- La Ye - Amagá - Angelópolis
- La Aurora - Sonadora - Guatapé
- Chaquiro - Aragón
- Carepa - Saiza
- Sofía - Yolombó
- Rionegro - Medellín

alerta
ROJA

Probabilidad Alta (2)

Por ocurrencia de deslizamientos de tierra en zonas inestables y de alta pendiente en 2 municipios:

Nordeste: Cisneros y San Roque.

alerta
NARANJA

Probabilidad media (30)

Por ocurrencia de deslizamientos de tierra en zonas inestables y de alta pendiente en 30 municipios:

Magdalena Medio: Caracolí, Maceo, Puerto Berrío, Puerto Nare y Puerto Triunfo.

Nordeste: Amalfi, Anorí, Santo Domingo, Segovia, Vegachí, Yalí y Yolombó.

Norte: Gomez Plata.

Occidente: Abriaquí, Ebéjico, Giraldo, Heliconia y San Jerónimo.

Oriente: Alejandría, Argelia, Cocorná, Granada, Nariño, San Carlos, San Francisco, San Luis, San Rafael y Sonsón.

Valle de Aburrá: Bello y Medellín.

alerta
AMARILLA

Probabilidad baja (39)

Por ocurrencia de deslizamientos de tierra en zonas inestables y de alta pendiente en 39 municipios:

Bajo Cauca: Cáceres, Tarazá y Zaragoza.

Nordeste: Remedios.

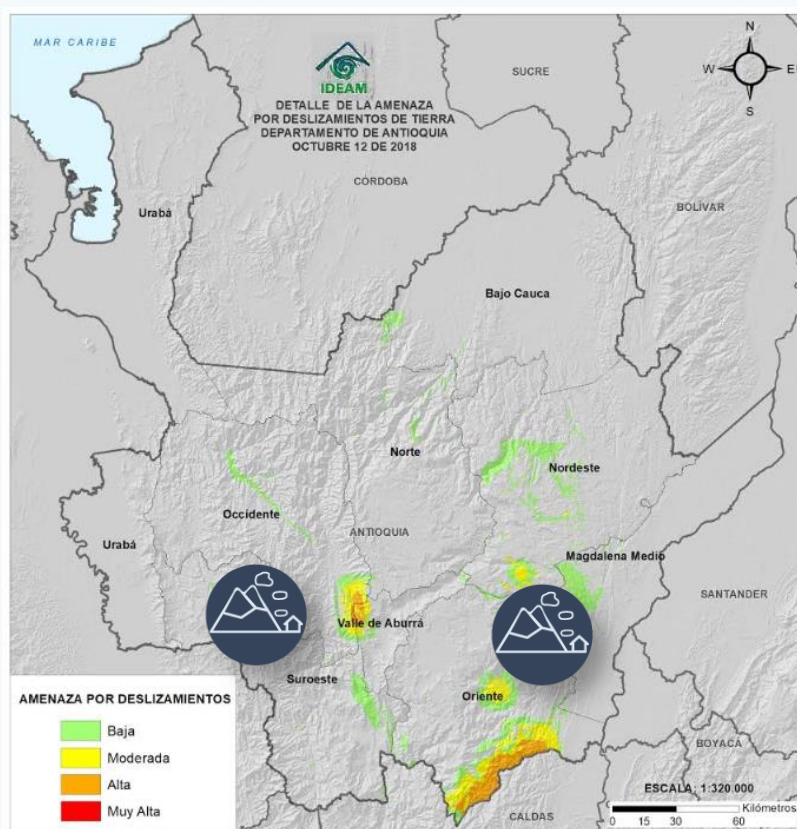
Norte: Belmira, Briceño, Campamento, Don Matías, Ituango, San Pedro de los Milagros, Valdivia y Yarumal.

Occidente: Armenia, Buriticá, Caicedo, Cañasgordas, Dabeiba, Frontino, Olaya, Santa Fe de Antioquia, Sopetrán y Uramita.

Oriente: Abejorral, Carmen de Viboral y La Unión.

Suroeste: Amagá, Andes, Angelópolis, Betulia, Caramanta, Ciudad Bolívar, Concordia, Fredonia, Montebello, Salgar, Santa Bárbara, Titiribí y Urrao.

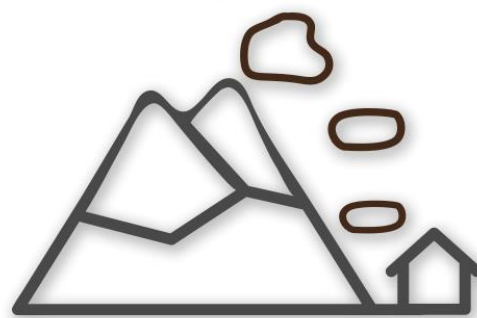
Valle de Aburrá: Caldas.



Deslizamientos

Reduce #YoCuidoLasLaderas

1



1. Verifica si estás ubicado en una zona de movimientos en masa.
2. No compres ni alquiles lotes o viviendas en zonas de ladera.
3. Maneja adecuadamente las aguas lluvia y negras.
4. Construye sólo con asesoría técnica.

#PrevencióndelRiesgo
Juntos cuidamos de Antioquia

Alertas



Vendaval



Avenida Torrencial



Deslizamientos de tierra



Deslizamientos en vías

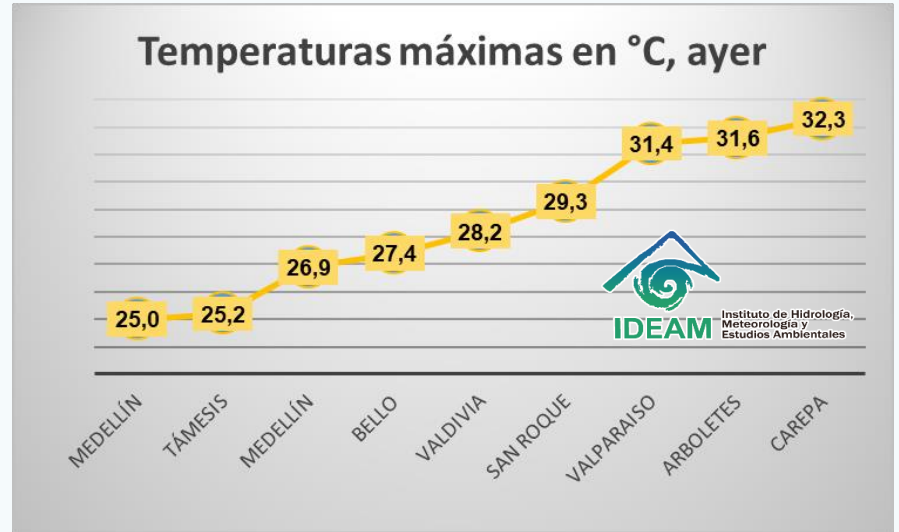
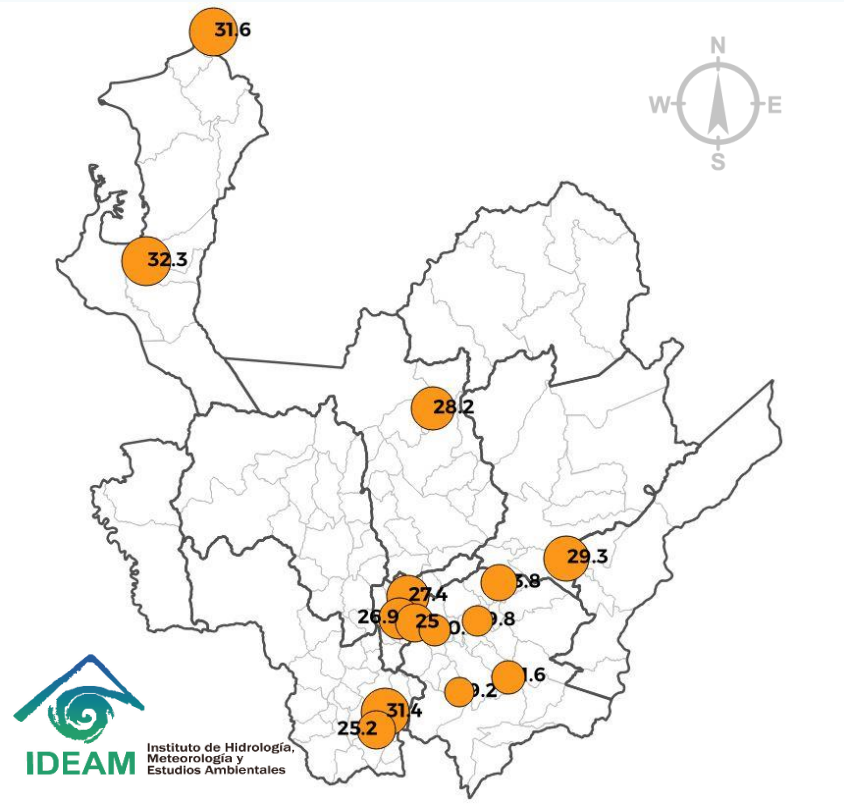


Incendios Forestales



Sequias

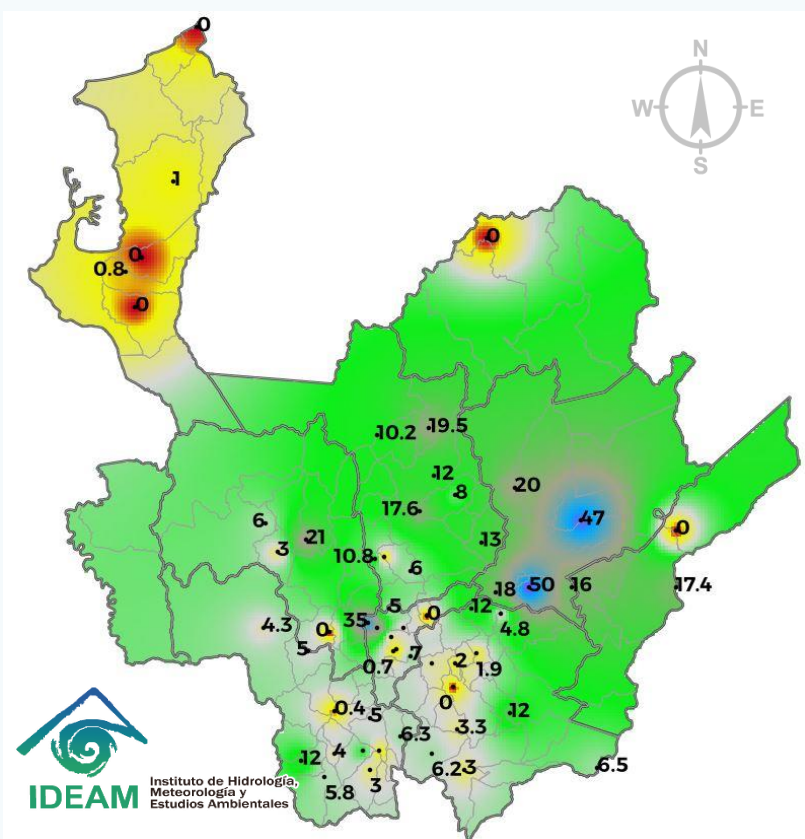
TEMPERATURA MÁXIMA DEL DÍA ANTERIOR



PRECIPITACIÓN EN 24 HRS (7:00 AM DE AYER A 7:00 AM DE HOY)



Los más altos volúmenes se registraron en las estaciones de: San Roque con 50,0 mm, Vegachi con 47,0 mm, Medellín (Occid.) con 35,0 mm, Medellín con 24,0 mm, Giraldo 21,0 mm, Amalfi con 20,0 mm y Valdivia con 19,5 mm.

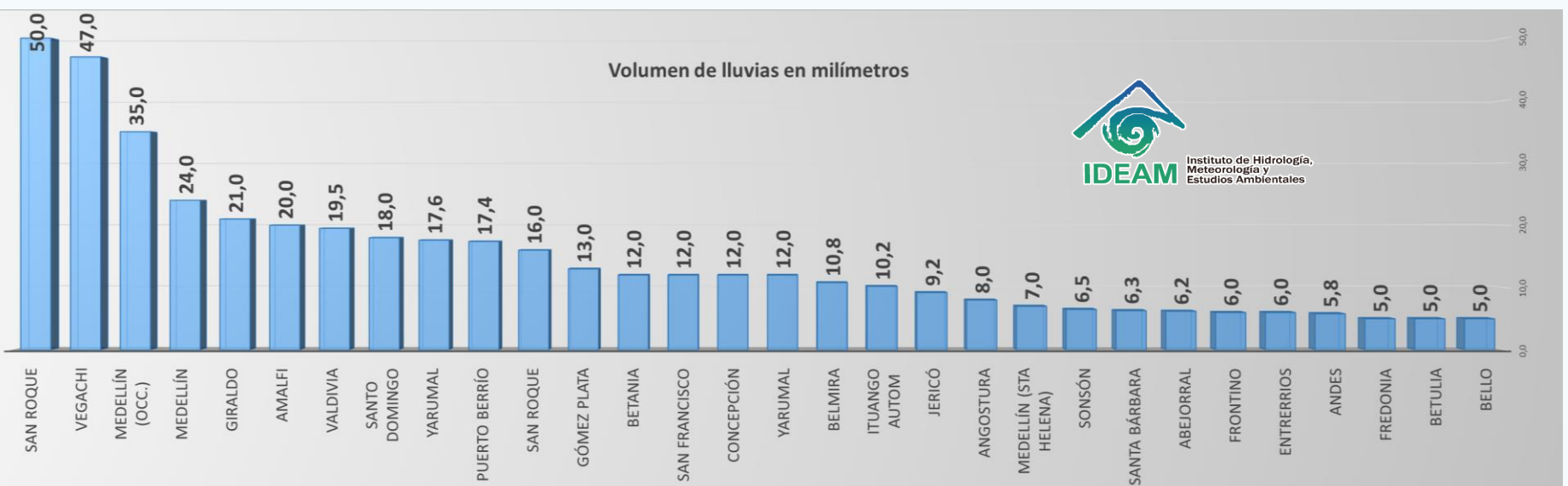


Deslizamientos

Reduce #YoCuidoLasLaderas

1. Verifica si estás ubicado en una zona de movimientos en masa.
2. No compres ni alquiles lotes o viviendas en zonas de ladera.
3. Maneja adecuadamente las aguas lluvia y negras.
4. Construye sólo con asesoría técnica.

#PrevencióndelRiesgo
Juntos cuidamos de Antioquia



ICONOGRAFÍA

| ICONO | EVENTO | DEFINICIÓN |
|---|--------------------------|--|
|  | Creciente Súbita | Incremento de los niveles (caudales) de las corrientes, se asocian con escorrentía superficial y aumento de las lluvias en las cabeceras de las cuencas (tanto la principal como la de sus afluentes). |
|  | Incremento Súbitos | Cuando se presentan desembalses por el vertedero de una presa, cuyos caudales van directamente a la corriente ubicada aguas abajo de la misma; los pobladores observan incrementos rápidos de las corrientes aunque éstos NO los asocian con lluvias. |
|  | Niveles Altos | Incremento del nivel de un río cuando estos se aproximan a los umbrales de referencia (amarillo, naranja, rojo); éstos umbrales o niveles de referencia se determinan en cada punto de monitoreo y por esa razón, cuando se mantiene un incremento sostenido, se emiten las respectivas alertas. |
|  | Vendaval | Incremento rápido de la velocidad del viento en un corto lapso de tiempo. |
|  | Oleaje Fuerte | Es el incremento en la altura de las olas debido a un incremento en los vientos y en la presión atmosférica. |
|  | Huracán | Fenómenos meteorológicos que se originan en el océano, ocasionan vientos muy fuertes y lluvias torrenciales. Estos sistemas se desplazan sobre el mar y dependiendo del calor y la humedad pueden fortalecer y convertirse según su velocidad y potencia en una depresión tropical, que dará paso a una tormenta tropical y posteriormente a un huracán. |
|  | Tiempo Lluvioso | Evento de lluvia de carácter moderado a fuerte y persistente. |
|  | Granizo | Es un tipo de precipitación sólida en forma de bola de hielo. Generalmente este evento sucede en las tardes. |
|  | Helada Meteorológica | Ocurrencia de una temperatura igual o menor a 0°C a un nivel de 2 metros sobre el nivel del suelo. Las heladas son más probables cuando se presentan altas temperaturas vespertinas el día anterior, vientos en calma, muy poca nubosidad y baja humedad en el ambiente. |
|  | Avenida Torrencial | Es el aumento del nivel de un río o quebrada que arrastra material, como rocas, árboles o tierra. |
|  | Deslizamientos de tierra | Desplazamiento del terreno, suelo o roca que pueden presentarse en zonas de ladera. Generados por lluvias persistentes, sismos y en mayor proporción por actividades humanas desarrolladas de manera inadecuada. |
|  | Deslizamientos en vías | Vías identificadas con potencialidad de deslizamientos y caídas de rocas. |
|  | Incendios Forestales | Fuego que se propaga sin control, consumiendo material vegetal ubicado en áreas forestales. Generados por rayos, volcanes y en mayor proporción por acciones humanas. |
|  | Sequias | Temporadas de baja disponibilidad de agua debido a la reducción de lluvias, donde la humedad del suelo es baja y disminuyen los ríos, lagos y embalses. |
|  | Niebla | Fenómeno meteorológico en donde diminutas partículas de agua están en suspensión y ocasionan la reducción de visibilidad, muy peligrosa para las operaciones aéreas y el desplazamiento de tráfico terrestre. |
|  | Tormentas Eléctricas | Fenómeno meteorológico con presencia de rayos, truenos y relámpagos, por lo general acompañado de lluvias fuertes y en ocasiones granizo. También existen tormentas secas sin presencia de lluvias. |

Síguenos en:



Instituto de Hidrología, Meteorología y Estudios Ambientales